

INSPIRON 3647

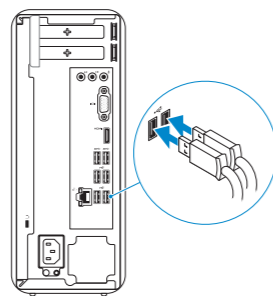
Quick Start Guide

Hurtig startguide
Pikaopas
Hurtigstart
Snabbstartguide



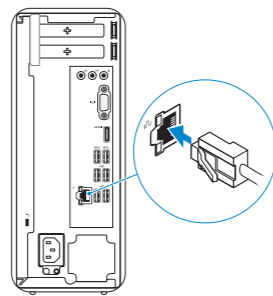
1 Connect the keyboard and mouse

Tilslut tastatur og mus
Liitä näppäimistö ja hiiri
Koble til tastaturet og musa
Anslut tangentbordet och musen



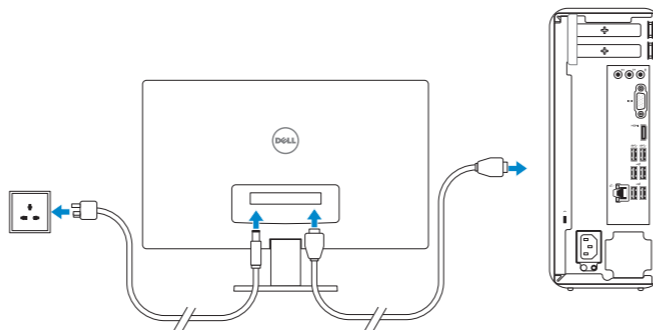
2 Connect the network cable — optional

Tilslut netværkskablet — valgfrit
Liitä verkkokaapeli — valinnainen
Koble til nettverkskabelen (tilleggsutstyr)
Anslut nätverkskabeln — valfritt



3 Connect the display

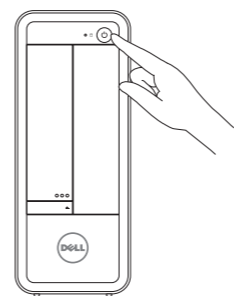
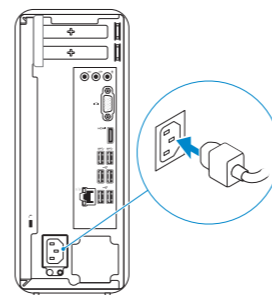
Tilslut skærmen
Liitä näyttö
Koble til skjermen
Anslut bildskärmen



- NOTE:** If you ordered your computer with a discrete graphics card, connect the display to the discrete graphics card.
- BEMÆRK:** Hvis du bestilte din computer med et diskret grafikkort, tilslut skærmen til det diskrete grafikkort.
- HUOMAUTUS:** Jos tilasit tietokoneen erillisellä näyttönohjainkortilla, liitä näyttö erilliseen näyttönohjainkorttiin.
- MERK:** Hvis du bestilte et separat skjermkort sammen med datamaskinen, må du koble skjermen til kontakten på dette separate skjermkortet.
- ANMÄRKNING:** Om du beställde datorn med ett separat grafikkort ansluter du bildskärmen till det separata grafikkortet.

4 Connect the power cable and turn on your computer

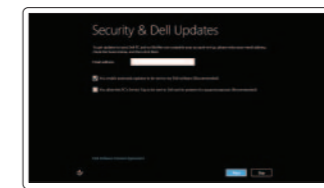
Tilslut strømkablet og tænd for din computer
Kytke virtajohto ja käynnistä tietokone
Koble til strømkabelen og slå på datamaskinen
Anslut strømkabeln och slå på datorn



5 Finish Windows setup

Afslut installation af Windows | Suorita Windows-asennus loppuun
Fullfør oppsett av Windows | Slutför Windows-inställningen

Windows 8



Enable security and updates

Aktiver sikkerhed og opdateringer
Ota suojaus ja päivitykset käyttöön
Aktiver sikkerhet og oppdateringer
Aktivera säkerhet och uppdateringar



Connect to your network

Tilslut til dit netværk
Muodosta verkkoyhteys
Koble deg til nettverket ditt
Anslut till ditt nätverk



Sign in to your Microsoft account or create a local account

Log på din Microsoft-konto eller opret en lokal konto
Kirjaudu Microsoft-tilillesi tai luo paikallinen tili
Logg inn på Microsoft-kontoen din eller opprett en lokal konto
Logga in till ditt Microsoft-konto eller skapa ett lokalt konto

Windows 7



- NOTE:** Do not use @ symbol in your password.
- BEMÆRK:** Anvend ikke @-tegn i adgangskoden.
- HUOMAUTUS:** Älä käytä salasanasissa @-symbolia.
- MERK:** Ikke bruk symbolet @ i passordet.
- ANMÄRKNING:** Använd inte @-symbolen i ditt lösenord.

Explore resources

Gennemse ressourcer | Tutustu resurssiin
Utforske ressursene | Utforska resurser

Windows 8



Help and Tips

Hjælp og tips | Ohje ja vinkkejä
Hjelp og støtte | Hjälp och tips



My Dell

Min Dell | Dell-tietokoneeni
Min Dell | Min Dell



Register your computer

Registrer din computer | Rekisteröi tietokone
Registrer datamaskinen din | Registrera datorn

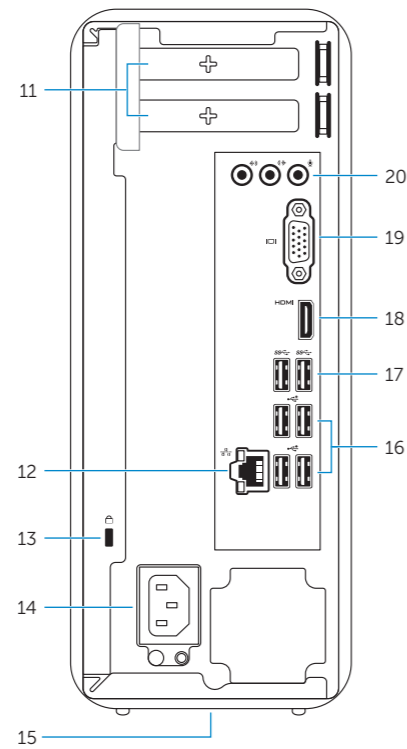
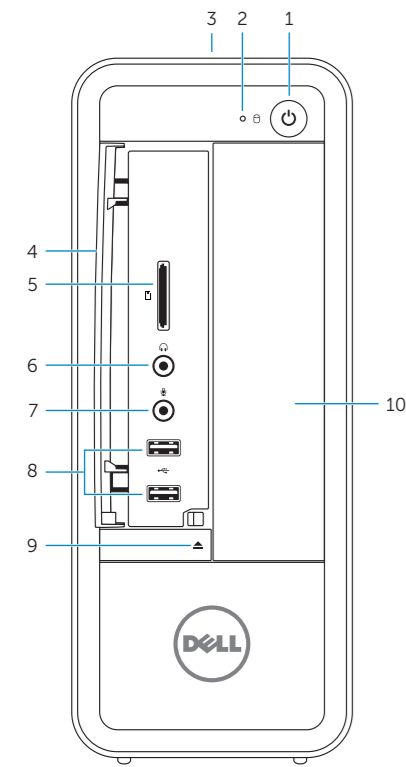
Windows 7

Click **Start**→ **All Programs**→ **Dell Help Documentation**
Klik på **Start**→ **alle programmer**→ **Dells hjælpedokumentation**
Valitse **Käynnistä**→ **Kaikki ohjelmat**→ **Dell Help Documentation**
Klikk **Start**→ **Alle programmer**→ **Dell hjelpedokumentasjon**
Klicka på **Start**→ **Alla program**→ **Dell Help Documentation**



Features

Funktioner | Ominaisuudet | Funksjoner | Funktionen



1. Power button
2. Hard-drive activity light
3. Service Tag label
4. Front I/O-panel door (open)
5. Media-card reader
6. Headphone port
7. Microphone port
8. USB 2.0 ports (2)
9. Optical-drive eject button
10. Optical-drive bay
11. Expansion-card slots
12. Network port
13. Security-cable slot
14. Power-cable port
15. Regulatory labels
16. USB 2.0 ports (4)
17. USB 3.0 ports (2)
18. HDMI-out port
19. VGA port
20. Audio ports (3)

1. Tænd/sluk-knap
2. Indikator for harddiskaktivitet
3. Servicemærke
4. Front I/O-panelets dør (åben)
5. Mediekortlæser
6. Hovedtelefonport
7. Mikrofonport
8. USB 2.0-porte (2)
9. Knappen, der bruges til at skubbe det optisk drev ud
10. Optisk drevrum
11. Slots til udvidelseskort
12. Netværksport
13. Slot til sikkerhedskabel
14. Strømkabelport
15. Myndighedsmærkater
16. USB 2.0-porte (4)
17. USB 3.0-porte (2)
18. HDMI-outputport
19. VGA-port
20. Lydporte (3)

1. Virtapainike
2. Kiintolevyn toimintavallo
3. Huoltomerkkitarra
4. Etu-I/O-paneelin luukku (auki)
5. Muistikortin lukija
6. Kuulokeliitäntä
7. Mikrofoniliitäntä
8. USB 2.0 -portit (2)
9. Optisen aseman poistopainike
10. Optisen aseman paikka
11. Laajennuskorttipaikat
12. Verkkoportti

1. Strømknapp
2. Aktivitetslampe for harddisk
3. Servicemerke
4. Dør til framre I/U-panel (åpen)
5. Mediekortleser
6. Hodeltelefonport
7. Mikrofonport
8. Utløserknapp for optisk stasjon
9. Optisk stasjonsbrønn
10. Utvidelsesspor
11. Netværksport

13. Suojakaapelin paikka
14. Virtajohdon liitäntä
15. Säädösten mukaiset tarrat
16. USB 2.0 -portit (4)
17. USB 3.0 -portit (2)
18. HDMI-out portti
19. VGA-portti
20. Ääniliitännät (3)

13. Spor for sikkerhetskabel
14. Strømkontakt
15. Forskriftsetiketter
16. USB 2.0-kontakter (4)
17. USB 3.0-kontakter (2)
18. HDMI-utgang
19. VGA-port
20. Lydporter (3)

1. Strömbrytare
2. Lampa för harddiskaktivitet
3. Etikett med servicenummer
4. I/O-panelens lucka på framsidan (öppen)
5. Mediakortläsare
6. Hörlursport
7. Mikrofonport
8. USB 2.0-portar (2)
9. Utmatningsknapp för optisk enhet
10. Optiskt enhetsfack
11. Kortplatser för expansionskort

12. Nätverksport
13. Plats för kabellås
14. Port för strömkabel
15. Regleringsetiketter
16. USB 2.0-portar (4)
17. USB 3.0-portar (2)
18. HDMI-utgång
19. VGA-port
20. Ljudportar (3)

Product support and manuals

Produktsupport og manualer
Tuotetuki ja käyttöoppaat
Produktsupporte og håndbøker
Produktsupport och handböcker

Contact Dell

Kontakt Dell | Dellin yhteystiedot
Kontakt Dell | Kontakta Dell

Regulatory and safety

Lovgivningsmæssigt og sikkerhed
Säädöstenmukaisuus ja turvallisuus
Lovpälagte forhold og sikkerhet
Reglering och säkerhet

Regulatory model and type

Lovgivningsmæssig model og type
Säädösten mukainen malli ja tyyppi
Lovregulerende modell og type
Regleringsmodell och typ

Computer model

Computermodell | Tietokoneen malli
Datamaskinmodell | Datormodell

dell.com/support
dell.com/support/manuals
dell.com/windows8

dell.com/contactdell

dell.com/regulatory_compliance

D09S
D09S001

Inspiron 3647